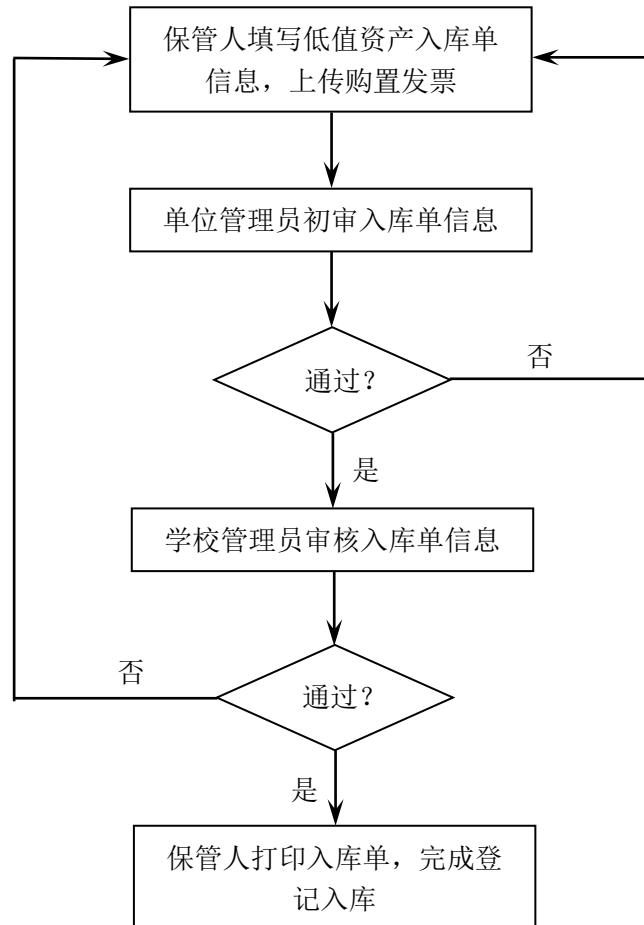


低值耐用资产登记入库操作说明

一、登记流程



二、登录系统

方式一：直接在浏览器输入系统地址 dzzc.gzc.suda.edu.cn，通过学校统一身份认证登录。

方式二：学校主页——学校概况——组织机构——国有资产管理处，点击“低值耐用资产管理系统”链接登录（如图 1）。



图 1 苏州大学低值耐用资产管理系统链接

三、登记入库

教职工用户进行低值资产登记入库的操作方式如图 2 所示，通过“添加登记入库信息”按钮填写低值耐用资产入库单信息。



图 2 添加登记入库信息操作

填写入库单信息的界面如图 3 所示，系统默认使用单位为登记人所在单位、保管人为登记人。上传发票文件格式支持 jpg、pdf、doc 等，大小应不大于 10MB。

图3 填写登记入库信息界面

登记入库信息填写完成后，通过“保存并提交”按钮提交给单位资产管理初审。“保存”按钮只保存登记入库信息，不提交至单位资产管理。

四、打印入库单

登记人可以打印通过审核的低值耐用资产入库单，通过菜单“登记入库”—“登记入库管理”—“审核已过”，查看已通过审核的低值耐用资产入库单。如图4所示，点击“查看”，打开拟打印的入库单。

序号	状态	主题	购置时间	保管人	操作
1	审核已过	A18060005 移动硬盘 数量:1 价格: 890.00元 金额: 890.00元 部门: 医学部放射医学与防护学院	2018-06-01	于冬	查看
2	审核已过	A18060004 移动硬盘 数量:1 价格: 775.00元 金额: 775.00元 部门: 医学部放射医学与防护学院	2018-06-01	于冬	查看
3	审核已过	A18060003 移动硬盘 数量:1 价格: 830.00元 金额: 830.00元 部门: 苏州大学潘仲英血液学研究中心	2018-04-28	陈楠	查看
4	审核已过	A18060002 抽气泵 数量:1 价格: 981.00元 金额: 981.00元 部门: 医学部放射医学与防护学院	2018-03-09	文万信	查看
5	审核已过	A18060001 激光打印一体机 数量:1 价格: 998.87元 金额: 998.87元 部门: 医学部放射医学与防护学院	2018-03-23	秦羽	查看

图4 查看审核通过的入库单信息

打开后的入库单如图5所示，点击“打印”按钮，生成待打印的文件，直接打开后按Excel文件方式打印入库单。注：生成的Excel文档内容无法修改，打印格式已设置。打印的低值耐用资产入库单作

为相应报销单的附件提交给财务处。

查看入库单			
使用单位:	医学部放射医学与防护学院	资产名称:	移动硬盘
规格型号:	WDBBGB0040HBK	资产类别:	设备类
单价:	890.00	数量:	1
使用方向:	教学	存放地:	独墅湖校区402-2210
供应商:	杭州酷鱼科技有限公司	厂家:	西部数据
发票号:	07831443	购置日期:	2018-06-01
保管人:	于冬	状态:	审核已过
上传发票:	查看发票附件		
打印			

图 5 入库单详细信息